



Служба  
здоровья

Подготовлено:  
ФГБУ «НМИЦ терапии и профилактической медицины» Минздрава России

# снижаем соль в рационе!

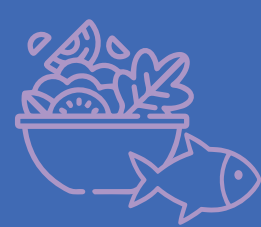
Чрезмерное потребление соли повышает артериальное давление и увеличивает риск развития инфаркта и инсульта

Не более 5 грамм соли в день, включая соль, которая содержится в готовых продуктах (хлеб, молочные продукты и др.)

## Как снизить количество соли в рационе:



- Исключайте переработанные продукты (соленья, консервы, колбасы, сосиски, мясные деликатесы, соленые закуски и готовые соусы)



- Используйте меньше соли при приготовлении пищи. Многие блюда не требуют соли (салат из свежих овощей, тушеное мясо, птица или рыба)



- Не досаливайте уже приготовленное блюдо! Уберите солонку со стола!



- Заменяйте соль и готовые соусы на сок лимона. Добавьте в блюдо чеснок, имбирь, коренья



- Избегайте замороженных готовых к потреблению продуктов (суп, блинчики, пицца и др.) и полуфабрикатов (пельмени, вареники, котлеты и др.)

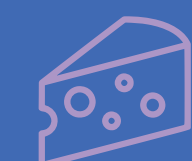


- Старайтесь реже питаться вне дома, там Вы не можете контролировать закладку соли в блюдо при приготовлении

## Где «скрывается» соль?



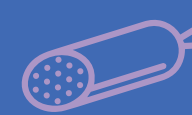
1 г соли содержится в 100 г хлеба



1,5-3,5 г соли – в 100 г сыра



1,5-2,0 г соли – в 100 г консервированной продукции



2-2,5 г соли – в 100 г вареной колбасы



3-3,5 г соли – в 100 г копченых продуктов

Узнать больше о  
здоровом питании  
можно на сайте

**#Ты  
СИЛЬНЕЕ**  
МИНЗДРАВ  
УТВЕРЖДАЕТ.

**TAKZDOROVO.RU**

