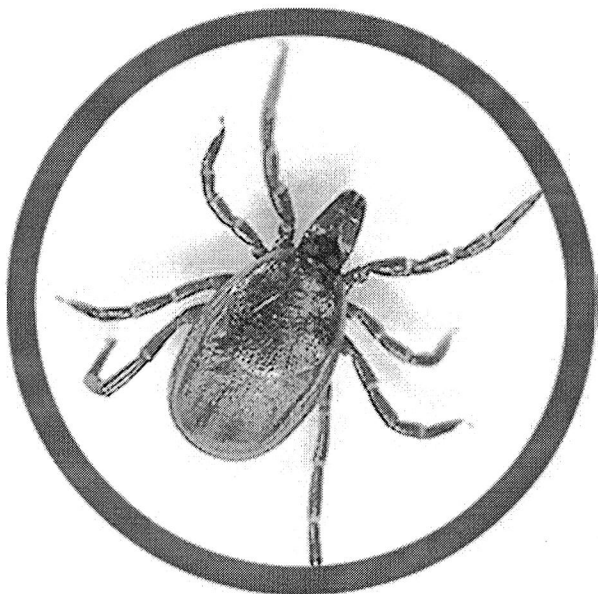


ВНИМАНИЕ!!!

ЗАЩИТИ СЕБЯ, БЛИЗКИХ И ПИТОМЦЕВ, ОБРАБОТАЙ УЧАСТОК ОТ КЛЕЩЕЙ!!!

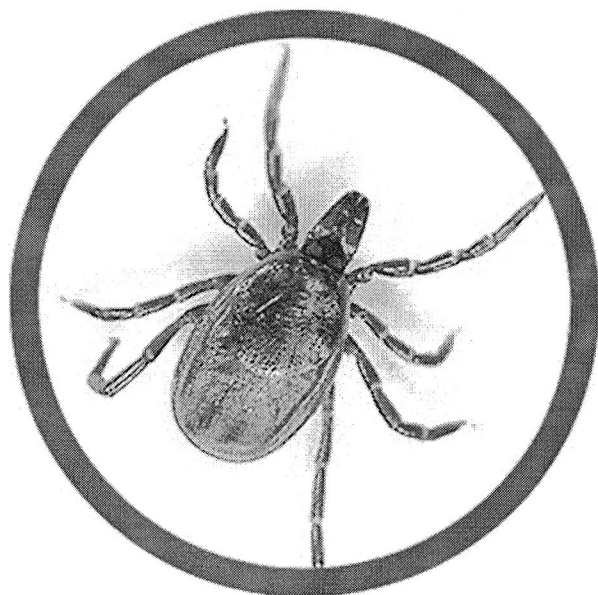


Асбестовский филиал ФБУЗ "Центр гигиены и эпидемиологии в Свердловской области" проводит акарицидную (противоклещевую) обработку:

садовых участков;
лесо-парковых зон;
производственных территорий;
территорий летних оздоровительных учреждений и других территорий.

Специалисты Центра при обработке используют качественные препараты, безопасные для человека (ЛИЦЕНЗИЯ № ФС-66-01-002046 от 22.01.2020 г.).

Обращаться по адресу: г. Асбест, ул. Ладыженского, 17, каб. 118: тел. 2-93-15.



ЧТО ДЕЛАТЬ, ЕСЛИ УКУСИЛ КЛЕЩ!!!

1. НЕ УДАЛЯЙТЕ клеща самостоятельно.
 2. ОБРАТИТЕСЬ в травмпункт.
 3. Снятого КЛЕЩА доставить на исследование (клещевой энцефалит, лайм-боррелиоз, эрлихиоз, анаплазмоз)
- в пункт приема клещей: г. Асбест.
ул. Ладыженского, 17 каб. №107