

## Итоговая работа 8 класс в форме ОГЭ

### Вариант 1

#### Часть 1

**A1** Из современных человекообразных обезьян человек имеет наибольшее родство с

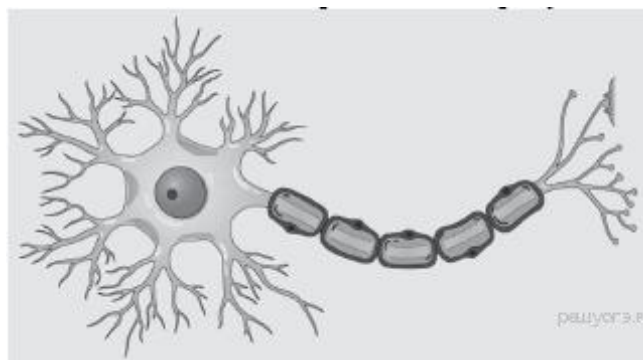
- 1) гиббоном 2) шимпанзе 3) гориллой 4) орангутаном

**A2.** В какой доле коры головного мозга расположены центры, в которых происходит анализ зрительной информации?

- 1) теменной 2) височной 3) затылочной 4) лобной

**A3.** Основой какой системы является изображённая на рисунке клетка?

- 1) мышечной  
2) кровеносной  
3) выделительной  
4) нервной



**A4.** Какая кость в скелете человека является самой крупной?

- 1) большая берцовая 2) лучевая 3) бедренная 4) локтевая

**A5.** Эритроциты крови имеют большую поверхность за счёт

- 1) выростов клеток 2) наличия одного ядра  
3) двояковогнутой формы 4) ложноножек

**A6.** Где кровь движется с наименьшей скоростью?

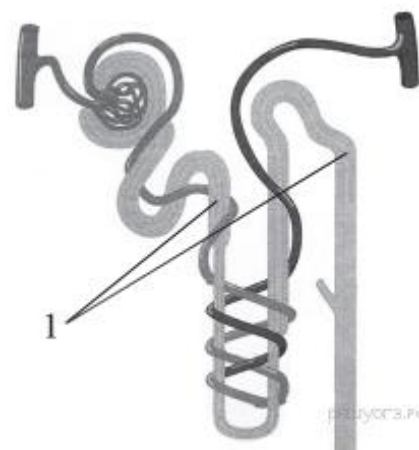
- 1) в капиллярах  
2) в плечевой артерии  
3) в верхней полой вене  
4) в нижней полой вене

**A7.** Какое вещество начинает расщепляться под действием ферментов в ротовой полости человека?

- 1) белок 2) ДНК 3) крахмал 4) жир

**A8.** Рассмотрите рисунок строения нефрона. Что на нём обозначено под цифрой 1?

- 1) собирательная трубка  
2) почечная артерия  
3) капсула нефрона  
4) извитой каналец



**A9.** Зрачок расположен в середине

- 1) сетчатой оболочки 2) радужки  
3) роговицы 4) белочной оболочки

**A10.** Что является примером врождённого рефлекса у человека?

- 1) движение пешехода на зелёный сигнал светофора  
2) сужение зрачка при попадании в ярко освещённое помещение  
3) выделение желудочного сока на запах пищи  
4) возникновение обиды на отметку «2», поставленную педагогом

**A11.** Для диагностики какого заболевания используется данный медицинский прибор?

- 1) гастрита
- 2) гипертонии
- 3) гриппа
- 4) пневмонии

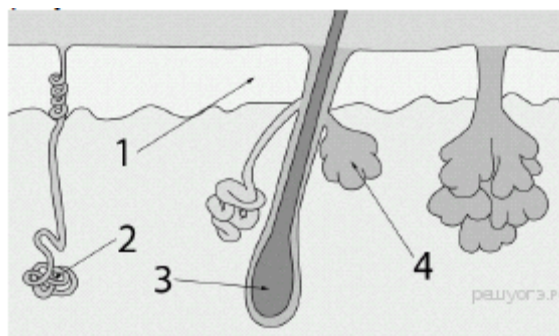


**A12.** Иван болен диабетом. Какой из следующих продуктов он должен употреблять с большой осторожностью?

- 1) яйца
- 2) молоко
- 3) фруктовый сок
- 4) говядина

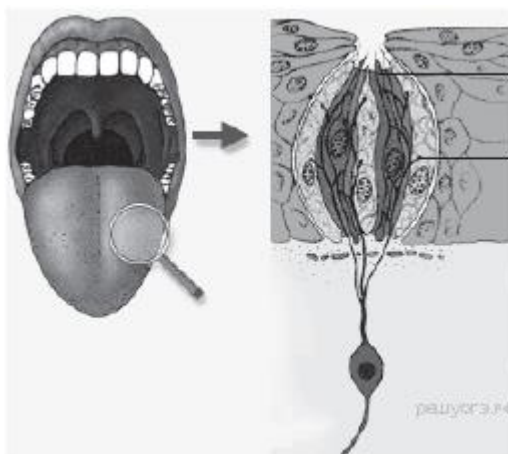
**A13.** Какой цифрой на рисунке обозначена сальная железа?

- 1) 1
- 2) 2
- 3) 3
- 4) 4



**A14.** Необходимую для жизнедеятельности энергию человек получает в процессе

- 1) роста
- 2) развития
- 3) распада веществ
- 4) передачи нервного импульса



**A15.** Что воспримут изображённые на рисунке рецепторные клетки?

- 1) растворённое вещество
- 2) газообразное вещество
- 3) температуру
- 4) сухое вещество

**B1.** Установите соответствие между признаком и типом клеток крови, для которого он характерен. Для этого к каждому элементу первого столбца подберите позицию из второго столбца. Впишите в таблицу цифры выбранных ответов.

ПРИЗНАК	ТИП КЛЕТОК КРОВИ
А) в зрелом состоянии отсутствует ядро	1) эритроциты
Б) поглощают и переваривают чужеродные частицы	2) лейкоциты
В) образуют антитела	
Г) имеют форму двояковогнутого диска	

Д) содержат гемоглобин

**В2.** Расположите в правильном порядке процессы пищеварения, происходящие у большинства млекопитающих после попадания пищи в ротовую полость. В ответе запишите соответствующую последовательность цифр.

- 1) всасывание аминокислот в кровь
- 2) переваривание пищи в кишечнике под влиянием кишечного сока, поджелудочного сока и желчи
- 3) измельчение пищи зубами и её изменение под влиянием слюны
- 4) поступление питательных веществ в органы и ткани тела
- 5) переход пищи в желудок и её переваривание желудочным соком

**В3.** Вставьте в текст «Системы органов» пропущенные термины из предложенного перечня, используя для этого цифровые обозначения. Запишите в текст цифры выбранных ответов, а затем получившуюся последовательность цифр (по тексту) впишите в приведённую ниже таблицу.

### СИСТЕМЫ ОРГАНОВ

В организме человека выделяют различные системы органов, среди них — пищеварительная, дыхательная, кровеносная и др. Эндокринная система — это система желез \_\_\_\_\_ (А) секреции. Они выделяют в кровь особые химические вещества — \_\_\_\_\_ (Б). Так, адреналин вырабатывается \_\_\_\_\_ (В). Благодаря другой системе органов, иммунной, в организме человека создаётся иммунитет. К органам иммунной системы относят костный мозг, вилочковую железу, \_\_\_\_\_ (Г) и др.

#### ПЕРЕЧЕНЬ ТЕРМИНОВ:

- |             |               |                |                         |
|-------------|---------------|----------------|-------------------------|
| 1) внешняя  | 2) внутренняя | 3) фермент     | 4) гормон               |
| 5) антитело | 6) селезёнка  | 7) надпочечник | 8) поджелудочная железа |

**С1.** Британские учёные в течение 12 лет проводили исследование, в котором участвовали 3760 младенцев, рождённых в одной из больниц Лондона. Собирались данные о весе детей при рождении и данные о ранней смертности. Целью исследования было определить, есть ли воздействие естественного отбора на массу детей при рождении. В таблице приведены данные о весе младенцев при рождении и процент младенцев, умерших в возрасте до 4 месяцев.

Изучите таблицу 1 и ответьте на вопросы:

1. Какой вес имело большинство детей при рождении?
2. Дети какого веса имели наименьшую раннюю смертность?
3. Как Вы считаете, существует ли давление естественного отбора на вес детей при рождении? Ответ поясните.

**Таблица 1**  
**Вес детей при рождении и детская смертность**

Диапазон веса младенцев, кг	0-0,5	0,5-1	1-1,5	1,5-2	2-2,5	2,5-3	3-3,5	3,5-4	4-4,5	4,5-5	больше 5
Количество детей	2	17	62	81	316	996	1411	645	177	48	5
Процент умерших детей	100	88	73	15	9	6	4	5	7	10	20 <small>решуогэ.рф</small>

## Итоговая работа 8 класс в форме ОГЭ

### Вариант 2

#### Часть 1

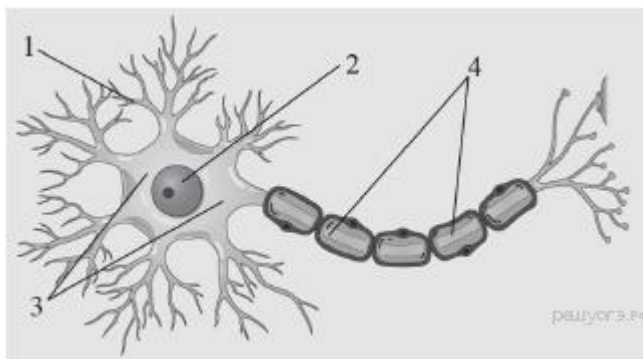
**A1.** Какой признак характерен для вида Человек разумный?

- 1) наличие ногтей
- 2) развитый ствол головного мозга
- 3) хорошо развитый подбородок
- 4) объёмное зрение

**A2.** В какой доле коры головного мозга расположены центры, контролирующие произвольные движения?

- 1) лобной
- 2) височной
- 3) затылочной
- 4) теменной

**A3.** Какой цифрой на рисунке обозначен дендрит?



- 1) 1
- 2) 2
- 3) 3
- 4) 4

**A4.** Какой отдел позвоночника образован наименьшим числом позвонков?

- 1) поясничный
- 2) копчиковый
- 3) грудной
- 4) шейный

**A5.** Разрушение эритроцитов происходит в

- 1) красном костном мозге
- 2) капиллярах
- 3) селезёнке и печени
- 4) лёгких

**A6.** Где кровь движется с наибольшей скоростью?

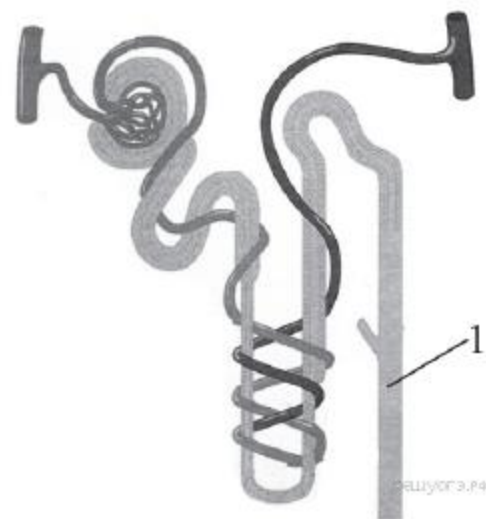
- 1) в аорте
- 2) в капиллярах
- 3) в нижней полой вене
- 4) в верхней полой вене

**A7.** Слюнные железы — это железы внешней секреции, потому что

- 1) в их составе имеются дезинфицирующие вещества
- 2) они смачивают сухую пищу
- 3) в них содержатся гормоны
- 4) их секрет выводится по протокам в ротовую полость

**A8.** Рассмотрите рисунок строения нефрона. Что на нём обозначено под цифрой 1?

- 1) извитой каналец
- 2) собирательная трубка
- 3) почечная артерия
- 4) капсула нефрона



**A9.** В глазном яблоке человека за стекловидным телом следует

- 1) роговица
- 2) хрусталик
- 3) передняя камера
- 4) сетчатка

**A10.** Какой тип нервной системы характерен для меланхолика?

- 1) сильный, уравновешенный
- 2) сильный, неуравновешенный
- 3) слабый, неуравновешенный
- 4) сильный, инертный

**A11.** Для диагностики какого заболевания используется изображённый на фотографии глюкометр?

- 1) сахарного диабета
- 2) гигантизма
- 3) пневмонии
- 4) нефрит



**A12.** Какое заболевание возникает у детей, испытывающих недостаток солей кальция и фосфора в питании?

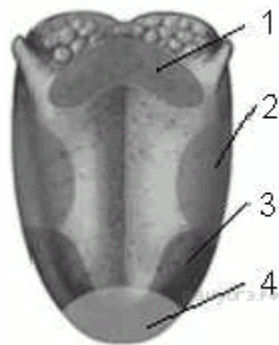
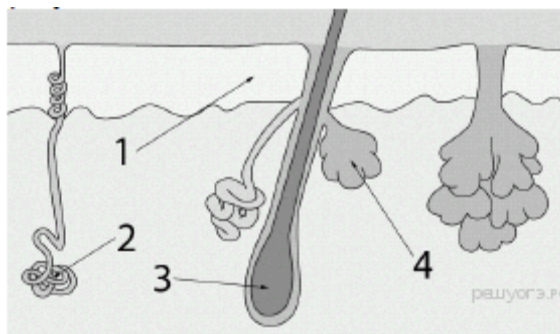
- 1) цинга
- 2) гиподинамия
- 3) малокровие
- 4) рахит

**A13.** Какой цифрой на рисунке обозначена потовая железа?

- 1) 1
- 2) 2
- 3) 3
- 4) 4

**A14.** Наибольшее количество тепла в организме человека при своей работе выделяют(-ет)

- 1) мозг
- 2) желудок
- 3) скелетные мышцы
- 4) сердце



**A15.** Какой цифрой на рисунке отмечена зона языка, отвечающая за распознавание горького вкуса?

- 1) 1
- 2) 2
- 3) 3
- 4) 4

**B1.** Установите соответствие между признаком и типом авитаминоза, для которого он характерен. Для этого к каждому элементу первого столбца подберите позицию из второго столбца. Впишите в таблицу цифры выбранных ответов.

ПРИЗНАК

ТИП АВИТАМИНОЗА

А) снижение иммунитета

1) недостаток витамина С

Б) выпадение зубов

2) недостаток витамина D

В) размягчение и деформация костей черепа и конечностей

Г) кровоточивость дёсен

Д) нарушение мышечной и нервной деятельности

**В2.** Расположите в правильном порядке элементы рефлекторной дуги коленного рефлекса человека. В ответе запишите соответствующую последовательность цифр.

1) двигательный нейрон

2) чувствительный нейрон

3) спинной мозг

4) рецепторы сухожилия

5) четырёхглавая мышца бедра

**В3.** Вставьте в текст «Формирование условного рефлекса» пропущенные термины из предложенного перечня, используя для этого цифровые обозначения. Запишите в текст цифры выбранных ответов, а затем получившуюся последовательность цифр впишите в приведённую ниже таблицу.

## ФОРМИРОВАНИЕ УСЛОВНОГО РЕФЛЕКСА

Выработка условного слюноотделительного рефлекса начинается с подачи будущего \_\_\_\_\_ (А) раздражителя, например зажигания лампочки. После этого животному дают пищу — \_\_\_\_\_ (Б) раздражитель. Пища вызывает возбуждение в \_\_\_\_\_ (В), и выделяется слюна. Если данную процедуру повторить несколько раз, то постепенно между зрительным и пищевым центрами образуется \_\_\_\_\_ (Г), что свидетельствует о сформированности условного рефлекса.

### ПЕРЕЧЕНЬ ТЕРМИНОВ:

- 1) безусловный                      2) условный                      3) сильный                      4) пищеварительный тракт
- 5) большие полушария            6) постоянная связь            7) временная связь            8) продолговатый мозг

**С1.** По данным департамента здравоохранения многие заболевания, в том числе рак лёгких и гортани, эмфизема легких и ишемическая болезнь сердца связаны с курением. В таблице представлены данные, отражающие эту зависимость в процентах от числа обследованных людей. Изучите таблицу и ответьте на вопросы.

Рак легких в %		Рак гортани		Ишемическая болезнь сердца	
некурящие	курящие	некурящие	курящие	некурящие	курящие
2%	1-10 сигарет 3%	3%	1-10 сигарет 15%	35%	1-10 сигарет 45%
	11-20 сигарет 10%		11-20 сигарет 27%		11-20 сигарет 50%
	31-40 сигарет 35%		31-40 сигарет 50%		31-40 сигарет 62%

- 1) Какое заболевание представляет наибольший риск, как для некурящих, так и для курящих людей?
- 2) Некоторые заболевания возникают у людей, работающих в загрязнённой среде. Какие органы в большей степени подвержены риску заболевания у курильщиков?
- 3) Какой из органов по данным таблицы страдает от рака в большей степени в результате курения?